

СОЕДИНИТЕЛЬНЫЕ ЧАСТИ ИЗ КОВКОГО ЧУГУНА
С ЦИЛИНДРИЧЕСКОЙ РЕЗЬБОЙ ДЛЯ ТРУБОПРОВОДОВ.
КРЕСТЫ С ДВУМЯ ПЕРЕХОДАМИ

ГОСТ
8953—75*

Основные размеры

Ductile iron fittings with
parallel thread for pipelines.
Four-way junction pieces with two passages.
Basic dimensions.

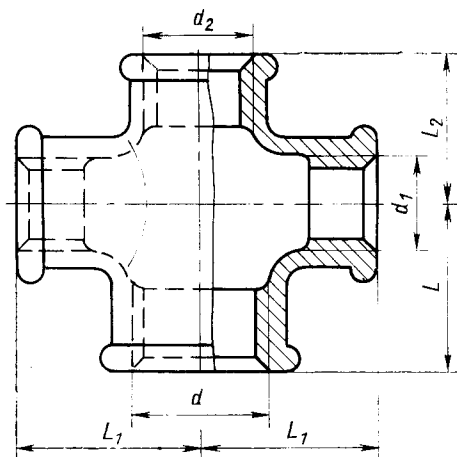
Взамен
ГОСТ 8953—59

Постановлением Государственного комитета стандартов Совета Министров СССР
от 14 ноября 1975 г. № 2901 срок действия установлен

с 01.01.77
до 01.01.87

Несоблюдение стандарта преследуется по закону

1. Основные размеры крестов должны соответствовать указанным на чертеже и в таблице.



Примечание. Чертеж не определяет конструкцию креста.

Размеры в мм

Условный проход $D_y \times D_{y_1} \times D_{y_2}$	Резьба			L	L ₁	L ₂	Масса без покрытия, кг, не более*	
	d	d ₁	d ₂				Вариант по ГОСТ 8944—75	
							1	2
20×15×15	G 3/4—B	G 1/4—B	G 1/2—B	30	31	28	0,200	0,180
20×20×15	G 3/4—B	G 3/4—B	G 1/2—B	33	33	31	0,264	0,217
25×15×20	G 1—B	G 1/2—B	G 3/4—B	32	34	30	0,252	0,230
25×20×20	G 1—B	G 3/4—B	G 3/4—B	35	36	33	0,316	0,268
32×20×25	G 1 1/4—B	G 3/4—B	G 1—B	36	41	35	0,396	0,342

* Для справок.

Примечание. Масса оцинкованных соединительных частей не должна превышать массу неоцинкованных более чем на 5 %.

Пример условного обозначения креста с двумя переходами без покрытия с D_y 25 мм на D_{y_1} 15 мм и D_{y_2} 20 мм:

Крест 25×15×20 ГОСТ 8953—75

То же, с цинковым покрытием:

Крест Ц-25×15×20 ГОСТ 8953—75

(Измененная редакция, Изм. № 1).

2. Конструктивные размеры и технические требования—по ГОСТ 8944—75.